



Hygienekonzept SV Wernersberg

Auf dem Sportgelände gelten die behördlichen Verordnungen und allgemeinen Hygiene- und Distanzregeln.

1. ALLGEMEINE REGELN:

- Händewaschen (mindestens 30 Sekunden und mit Seife) oder Nutzung von Desinfektionsmittel vor und direkt nachdem Spiel oder Trainingseinheit.
- Keine körperlichen Begrüßungsrituale (zum Beispiel Händedruck) durchführen.
- Mitbringen eigener Getränkeflasche, die zu Hause gefüllt wurde.
- Vermeiden von Spucken und von Naseputzen auf dem Feld.
- Kein Abklatschen, In-den-Arm-Nehmen und gemeinsames Jubeln.
- Abstand von mindestens 1,5 Metern bei Ansprachen im Freien. Bei nicht vermeidbaren Ansprachen in geschlossenen Räumen zusätzliches Tragen von Mund- Nase-Schutz.
- Verwendete Trainingsleibchen sind nach jeder Trainingseinheit zu waschen.
- Liegt eines der folgenden Symptome vor, muss die Person dringend zu Hause bleiben bzw. einen Arzt kontaktieren: Husten, Fieber (ab 38° Celsius), Atemnot, Erkältungssymptome.
- Die gleiche Empfehlung liegt vor, wenn Symptome bei anderen Personen im eigenen Haushalt vorliegen.
- Bei positivem Test auf das Coronavirus gelten die behördlichen Festlegungen zur Quarantäne. Die betreffende Person wird mindestens 14 Tage aus dem Trainings- und Spielbetrieb genommen. Gleiches gilt bei positiven Testergebnissen im Haushalt der betreffenden Person.
- Bei allen am Training/Spiel Beteiligten sollte vorab der aktuelle Gesundheitszustand erfragt werden.
- Vor Aufnahme des Trainings- und Spielbetriebs müssen alle teilnehmenden Personen aktiv über die Hygieneregeln informiert werden. Dies gilt im Spielbetrieb für sämtliche
- Personen des Heimvereins, des Gastvereins, der Schiedsrichter und sonstiger Funktionsträger
- Alle weiteren Personen, welche sich auf der Sportstätte aufhalten, müssen über die Hygieneregeln informiert werden. Hierzu erfolgt der Aushang des Hygienekonzepts mindestens am Eingangsbereich des Sportgeländes.
- Zuschauende Begleitpersonen sind unter Einhaltung des Mindestabstands möglich.
- Der Zugang zu Toiletten sowie Waschbecken mit Seife ist sichergestellt.
- Bei der Nutzung geschlossener Räume (Gastronomie, Toiletten, Umkleieräume) ist das Tragen eines Mund-Nase-Schutzes erforderlich.

2. REGELN AUF DEM SPORTGELÄNDE:

- Alle Teilnehmer sollten bereits umgezogen auf das Sportgelände kommen oder sich – sofern möglich – direkt am Platz umziehen. Bei der Nutzung von Umkleideräumen ist das Tragen von einem Mund-Nasen-Schutz zu sowie das Einhalten des Mindestabstandes zu beachten.
- Die maximale Gruppengröße beträgt 30 Personen. Trainer zählen dann zur Gruppengröße, wenn diese aktiv mitwirken.
- Sofern mehr als 30 Spieler am Training teilnehmen wollen, können mehrere Gruppen gebildet werden. Die Gruppen dürfen sich aber während des Trainings nicht durchmischen und müssen „getrennt“ trainieren. Im nächsten Training können die Gruppen in einer anderen Besetzung trainieren.
- Bei den Jugendmannschaften (von Bambini bis einschließlich E-Jugend) ist weiterhin in kleineren Gruppen von max. 15 Kindern mit ausreichend Betreuungspersonal zu trainieren.

3. REGELN TRAINING & SPIELBETRIEB:

Klare und strikte Trennung von Sport- und Zuschauer-Bereichen

3.1 Zonen (siehe auch Übersichtsplan 4. Zonen, auf der letzten Seite).

Das Sportgelände wird in drei Zonen unterteilt und darüber der Zutritt von Personengruppen geregelt.

Zone 1: Spielfeld / Innenraum

In Zone 1 (blau) befinden sich nur die für den Trainings- und Spielbetrieb notwendigen Personengruppen:

- Spieler
- Trainer
- Teamoffizielle
- Schiedsrichter
- Hygienebeauftragter

Die Einhaltung des Mindestabstandes ist beim Betreten und Verlassen der Zone 1 zu beachten

Zone 2: Umkleidekabinen

In Zone 2 (gelb) haben nur die relevanten Personengruppen Zutritt:

- Spieler
- Trainer
- Teamoffizielle
- Hygienebeauftragter
- Schiedsrichter

Die Nutzung erfolgt unter Einhaltung der Abstandsregelung. In sämtlichen Innenbereichen wird dringend empfohlen einen Mund-Nase-Schutz zu tragen.

Zone 3: Zuschauerbereich

- Die Zone 3 (rot) bezeichnet sämtliche Bereiche der Sportstätte, welche frei zugänglich und unter freiem Himmel (auch überdachte Außenbereiche) sind.
- Alle Personen in Zone 3 haben die Sportstätte über den offiziellen Eingang zu betreten, sodass im Rahmen des Spielbetriebs die anwesende Gesamtpersonenanzahl stets bekannt ist.
- Zuschauer müssen sich in den gekennzeichneten Bereichen hinter der Bande/Umzäunung aufzuhalten.
- Aufgrund der vorhandenen Kapazität der Sanitäreinrichtungen wird die Anzahl der zulässigen Zuschauer auf dem Sportgelände des Sv Wernersbergs zu (Stand 02.08.20) auf max. 250 Personen beschränkt.
- Alle Zuschauer bei offiziellen Spielen (auch Testspielen) müssen schriftlich erfasst werden. Der Verein legt am Eingang eine Liste aus in der sich jeder Zuschauer eintragen muss. Zudem besteht die Möglichkeit, sich das Formular auf unserer Homepage www.Sv-Wernersberg.de vorab herunterzuladen und ausgefüllt mit zu bringen.
- Der Gastronomiebereich bleibt geschlossen. Einen Ausschank wird es nur über die Fenstertheke geben.
- Wenn sich jemand nicht an die Regeln hält, muss der Verein von seinem Hausrecht Gebrauch machen und solche Personen vom Sportgelände verweisen.

3.2 Kabinen

- Es gibt zwei Kabinen (Heim/Gast) in der sich jeweils max. 8 Personen gleichzeitig aufhalten dürfen. Die Bereiche sind beschriftet.
- Der Aufenthalt in den Kabinen ist auf ein notwendiges Minimum zu beschränken.
- Der Mindestabstand ist zu gewährleisten. Ggf. räumliche oder zeitliche Aufsplittung der Kabinennutzung, z.B. Startelf – Torhüter – Ersatzspieler.
- Während der Benutzung sind die Fenster geöffnet zu halten.
- Alle Personen, die sich in der Kabine aufhalten, müssen einen Mund-Nasen-Schutz tragen.
- Keine Mannschaftsansprachen in der Kabine durchführen. Diese sind im Freien, unter Einhaltung des Mindestabstands, durchzuführen.
- Kabinen sollten nach jeder Nutzung gründlich (min. 15 Minuten) gelüftet werden (verantwortlich sind hierfür die Trainer).
- Der Schiedsrichter hat eine eigene Kabine.
- Die Schiedsrichterkabine sollte nach jeder Nutzung ebenfalls gründlich gelüftet werden. (verantwortlich hierfür sind die anwesenden Schiedsrichter)
- Die Kabinen sind regelmäßig zu reinigen.

3.3 Duschen/Sanitärbereich

- Abstandsregeln gelten auch in den Duschen.
- Es dürfen je Kabine max. 2 Personen gleichzeitig duschen.
- Es wird empfohlen, wenn möglich zu Hause zu duschen.

3.4 Spielbericht

- Das Ausfüllen des Spielberichts Online vor dem Spiel inklusive der Freigabe der Aufstellungen, erledigen die Mannschaftsverantwortlichen jeweils Zuhause und bringen einen Ausdruck ihrer Mannschaft mit. Der Schiedsrichter füllt den Spielbericht an seinem eigenen (mobilen) Gerät oder Zuhause aus.
- Alle zum Spiel anwesenden Spieler und Betreuer sind auf dem Spielberichtsbogen genauestens einzutragen, um die Anwesenheit zu dokumentieren. Die Anzahl der Teamoffiziellen/Betreuer pro Team sollte die Anzahl 5 nicht überschreiten.

3.5 Aufwärmen

- Überschreitet der Spielerkader die Anzahl von 15 Spielern, dürfen sich auch nur insgesamt 15 Spieler pro Team gemeinsam aufwärmen. Die restlichen Spieler müssen sich an die geltenden Abstandsregelungen halten.

3.6 Schiedsrichterkontrolle

- Equipment- und Spielberechtigungskontrolle erfolgt im Außenbereich durch den Schiedsrichter.
- Wenn hierbei kein Mindestabstand gewährleistet werden kann, hat der Schiedsrichter(-Assistent) hierbei Mund-Nasen-Schutz zu tragen.

3.7 Einlaufen der Teams

- Zeitlich getrenntes Einlaufen bzw. kein gemeinsames Sammeln und Einlaufen.
- Kein „Handshake“.
- Kein gemeinsames Aufstellen der Mannschaften.

3.8 Trainerbänke/Technische Zone

- Alle auf dem Spielbericht eingetragenen Teamoffiziellen haben sich während des Spiels in der technischen Zone des eigenen Teams aufzuhalten.
- Heim- und Gastmannschaft benutzen jeweils die gegenüberliegende Spielfeldseite
- In allen Fällen ist der Mindestabstand einzuhalten.

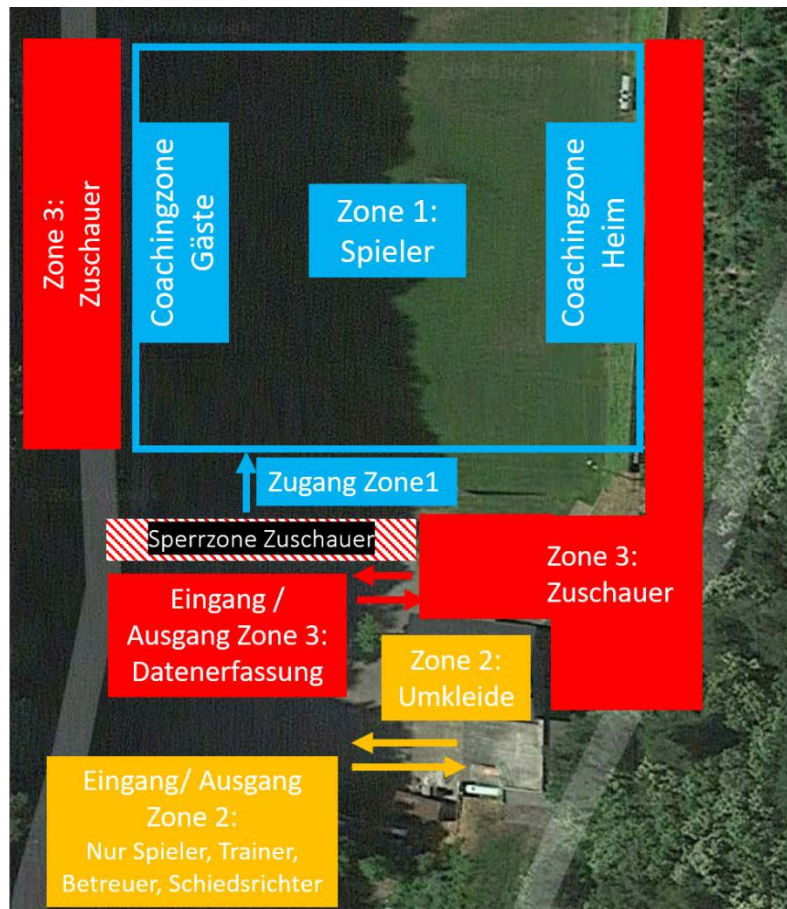
3.9 Halbzeit

- In den Halbzeitpausen verbleiben nach Möglichkeit alle Spieler, Schiedsrichter und Betreuer im Freien.
- Falls kein Verbleib im Freien möglich ist, muss auf die zeitversetzte Nutzung der Zuwege zu den Kabinen geachtet werden (Mindestabstand einhalten).

3.10 Nach dem Spiel

- Die Teams sollten nach dem Spiel möglichst zeitversetzt den Weg in die Kabinen aufsuchen.

4. ZONEN UND WEGFÜHRUNG:



DANKE FÜR EURE MITARBEIT

Wir hoffen im Interesse aller Beteiligten, dass wir so bald als möglich zu einem „normalen“ Spiel- und Trainingsbetrieb zurückkehren können. Wann dies geschieht, ist aktuell nicht absehbar. Mit diesen Regeln wollen wir als Verein einerseits unseren sozialen und sportlichen Entwicklungsauftrag erfüllen, andererseits auch unseren gesellschaftlichen Beitrag leisten, um die Corona-Pandemie in Grenzen zu halten und so Personen der Risikogruppen zu schützen.

Bei Fragen zu unserem Hygienekonzept können Sie sich jederzeit unter hygienemassnahmen@sv-wernersberg.de an die Hygienebeauftragten Pascal Dittmar und Tim Malewski wenden.